



**КОМИТЕТ ИМУЩЕСТВЕННЫХ ОТНОШЕНИЙ
АДМИНИСТРАЦИИ ПЕРМСКОГО МУНИЦИПАЛЬНОГО ОКРУГА**

РЕШЕНИЕ

о размещении объектов № 817

Пермский край
Пермский округ

25.04.2023

Комитет имущественных отношений администрации Пермского муниципального округа разрешает Открытому акционерному обществу «Межрегиональная распределительная сетевая компания Урала» (ИНН 6671163413, ОГРН 1056604000970, почтовый адрес: 620026, г. Екатеринбург, ул. Мамина Сибиряка, д. 140)

размещение объекта «Строительство КВЛ 10 кВ общей ориентировочной протяженностью - 0,15 км, КВЛ 10 кВ общей ориентировочной протяженностью - 2,3 км. Реконструкция РУ 10 кВ ПС 35/10 кВ Хмели с установкой ВВ-10 кВ, РУ 10 кВ ПС 35/10/6 кВ Первомайская, КВЛ 10 кВ Гамы с установкой реклоузера 10 кВ для электроснабжения объекта под промышленные предприятия по адресу: Пермский край, Пермский район, Савинское с/п, д. Хмели (4500047564)»

на землях государственная собственность на которые не разграничена.

на срок бессрочно.

Местоположение: Пермский край, Пермский муниципальный округ, д. Хмели, ул. Ш. Космонавтов

Приложение: схема предполагаемых к использованию земель или части земельного участка.

Особые условия использования:

1. При установке опор электросетевого хозяйства учесть параметры ширины проезда улично-дорожной сети, во избежание сужения полосы отвода дороги. Установить опоры на расстоянии не более 2 метров от границ земельного участка.

2. Получение разрешения на производство земляных работ.

Заместитель председателя комитета,
начальник отдела муниципального
земельного контроля



М.В. Королева

(подпись, печать)

Схема предполагаемых к использованию земель или части земельного участка

Объект: «Строительство КВЛ 10 кВ общей ориентировочной протяженностью ~ 0,15 км, КВЛ 10 кВ общей ориентировочной протяженностью ~ 2,3 км. Реконструкция РУ 10 кВ ПС 35/10 кВ Хмели с установкой ВВ-10 кВ, РУ 10 кВ ПС 35/10/6 кВ Первомайская, КВЛ 10 кВ Гамы с установкой реклоузера 10 кВ для электроснабжения объекта под промышленные предприятия по адресу: Пермский край, Пермский район, Савинское с/п, д. Хмели (4500047564)»

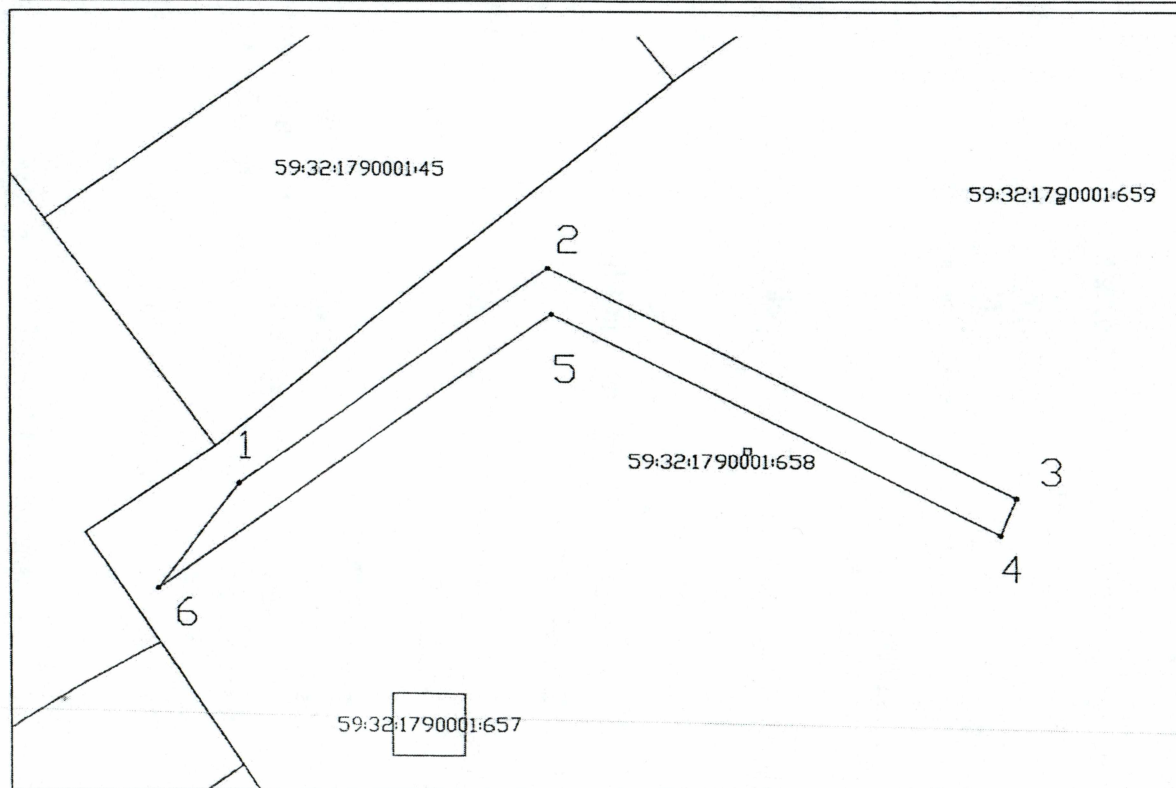
Местоположение: Пермский край, Пермский муниципальный округ, д.Хмели, ул.Ш.Космонавтов

Площадь земель или части земельного участка, кв.м.: 210

Категория земель: Земли населенных пунктов

Вид разрешенного использования земельного участка:

Цель использования: под объекты инженерного оборудования Электроснабжения («Строительство КВЛ 10 кВ общей ориентировочной протяженностью ~ 0,15 км, КВЛ 10 кВ общей ориентировочной протяженностью ~ 2,3 км. Реконструкция РУ 10 кВ ПС 35/10 кВ Хмели с установкой ВВ-10 кВ, РУ 10 кВ ПС 35/10/6 кВ Первомайская, КВЛ 10 кВ Гамы с установкой реклоузера 10 кВ для электроснабжения объекта под промышленные предприятия по адресу: Пермский край, Пермский район, Савинское с/п, д. Хмели (4500047564)»)



Описание границ смежных землепользователей:
1-1 неразграниченный земельный участок

Условные обозначения:

- предполагаемые к использованию земли
- граница земельного участка, сведения о котором внесены в ГКН
- 1 характерные точки границы испрашиваемого земельного участка

Координаты характерных точек

№	X	Y
1	510842,97	2222086,40
2	510859,33	2222109,38
3	510841,93	2222144,04
4	510839,15	2222142,88
5	510855,84	2222109,65
6	510835,08	2222080,48
1	510842,97	2222086,40

Масштаб 1:500

Заявитель: _____ /Е.В. Кузнецова